

Montaż trybun boiskowych powinien być przeprowadzony przez co najmniej trzech pracowników na równym podłożu, ewentualnie w miejscu występowania podpór trybuny powinny znaleźć się betonowe podkłady ustawione na jednym poziomie.

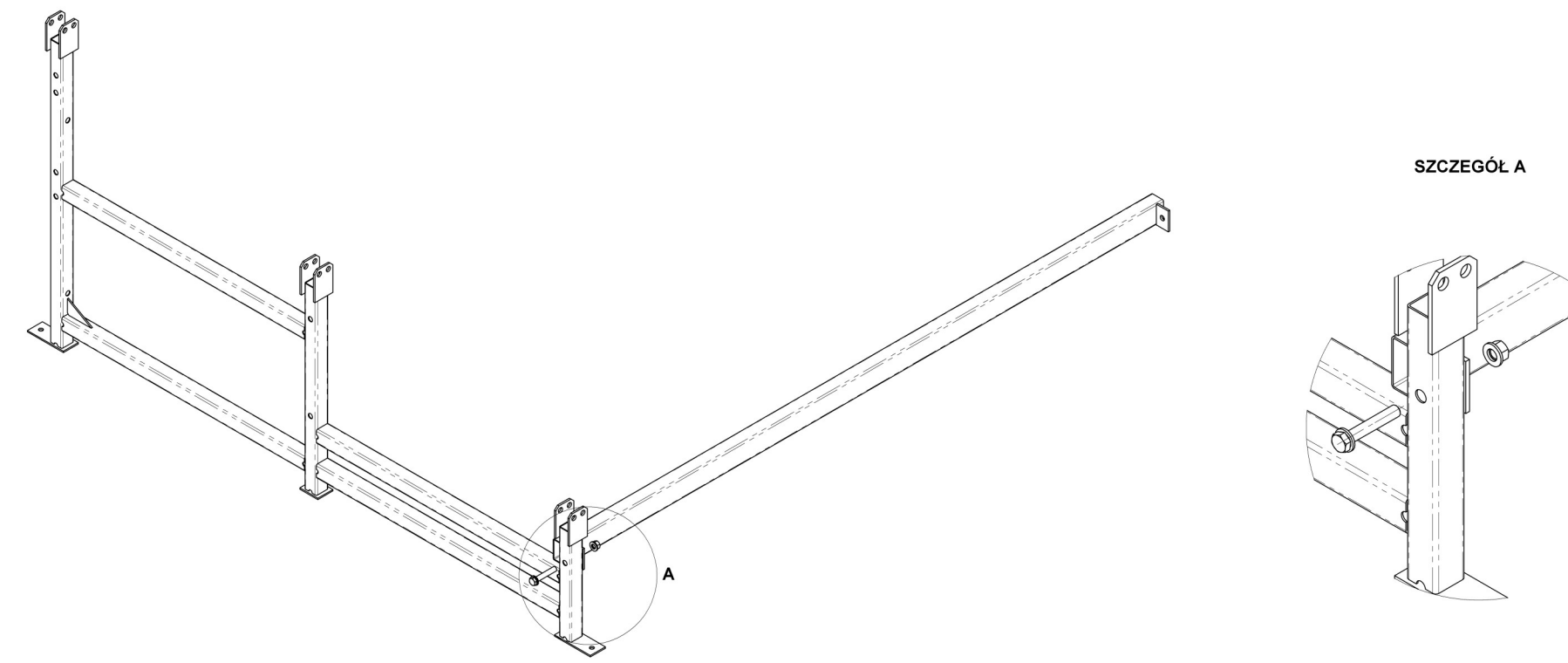
Do prac potrzebne narzędzie takie jak:

- Wkrętarka
- Klucz płaski 13
- Klucz nasadowy 13
- Klucz płaski 19
- Klucz nasadowy 19

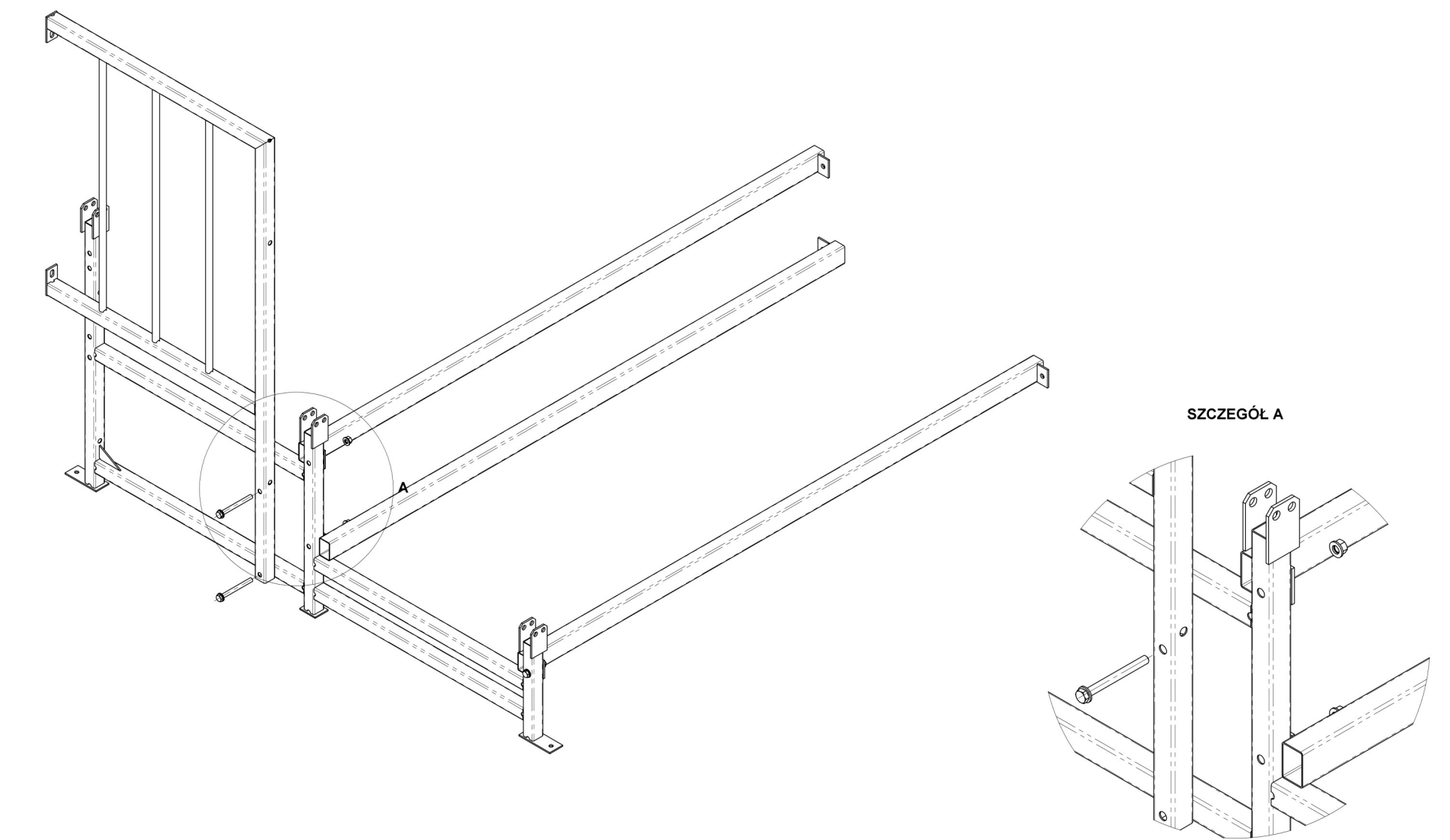
Instrukcja została sporządzona dla modelowej trybuny z jednym przejściem schodowym centralnie i dwoma modułami siedzisk o szerokości 2m. Moduły o szerokości 1,5m różnią się długością elementów pomiędzy ramami. W przypadku trybuny z większą ilością rzędów, dla rzędów wyższych analogicznie jak dla rzędu 3 Pokazano również opcjonalny montaż podstopnic stalowych.

Prace należy rozpocząć od zapoznania się z dostarczonym rysunkiem układu trybun i wstępnego rozmieszczenia elementów konstrukcji.

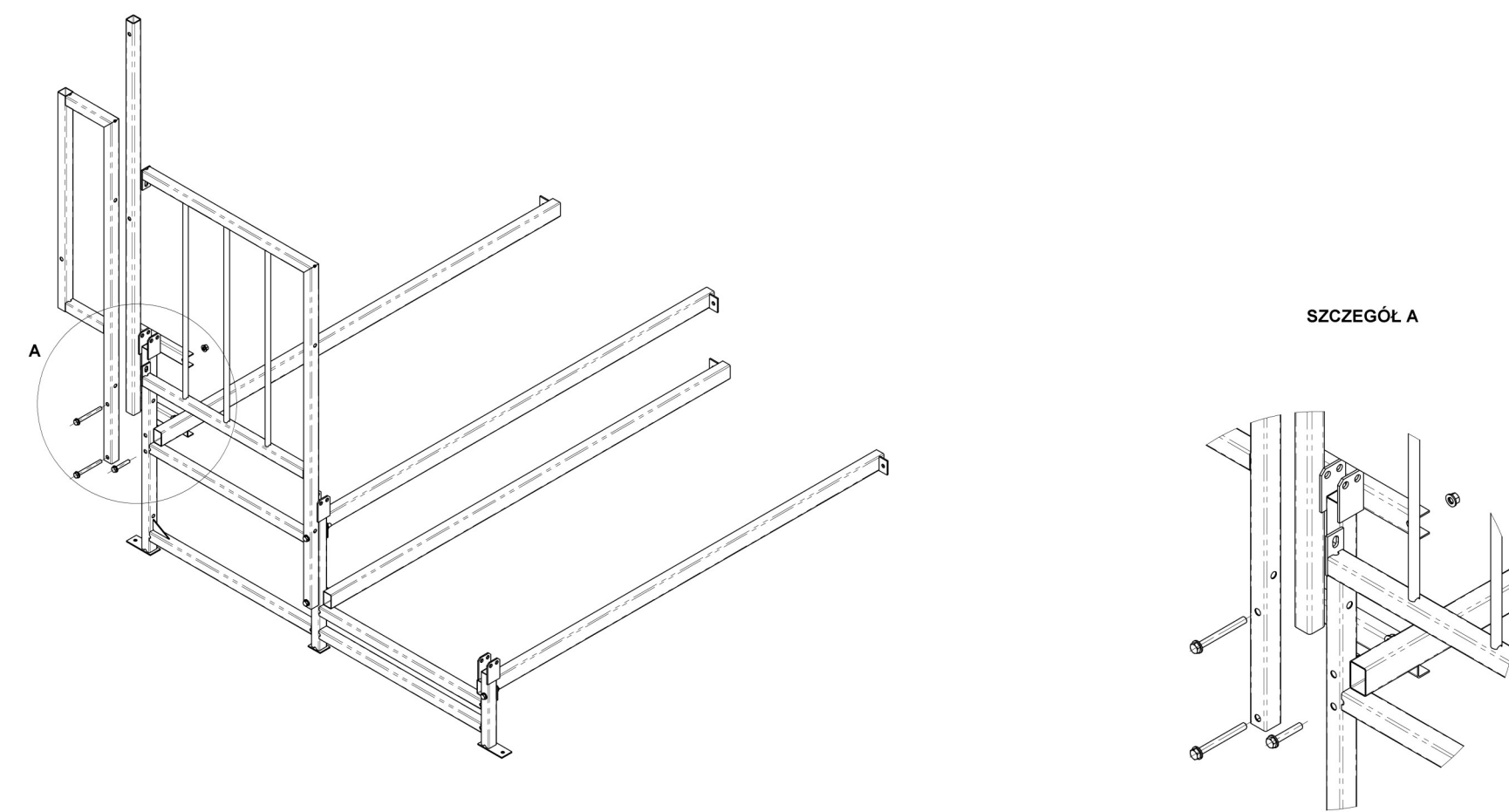
1



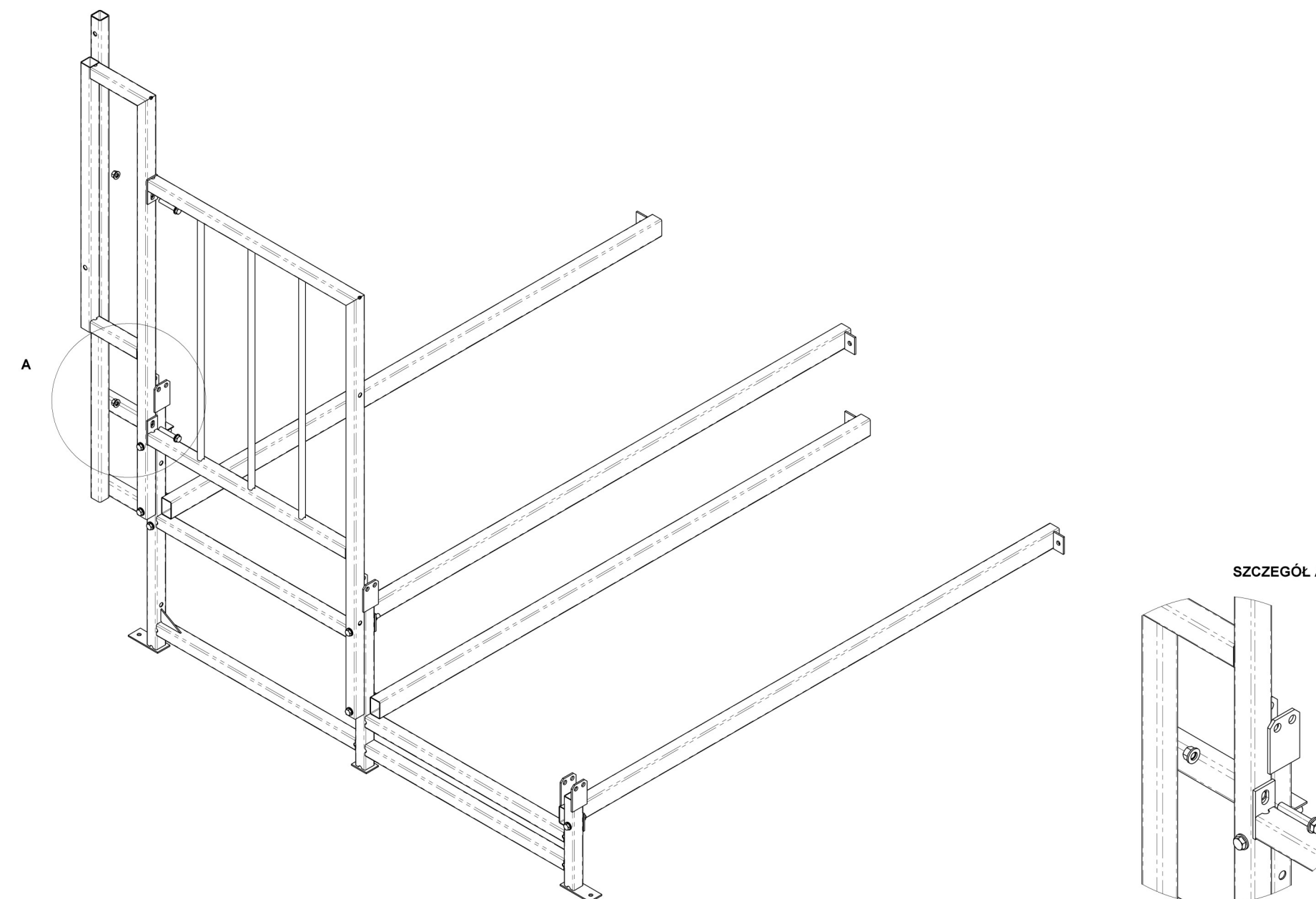
2



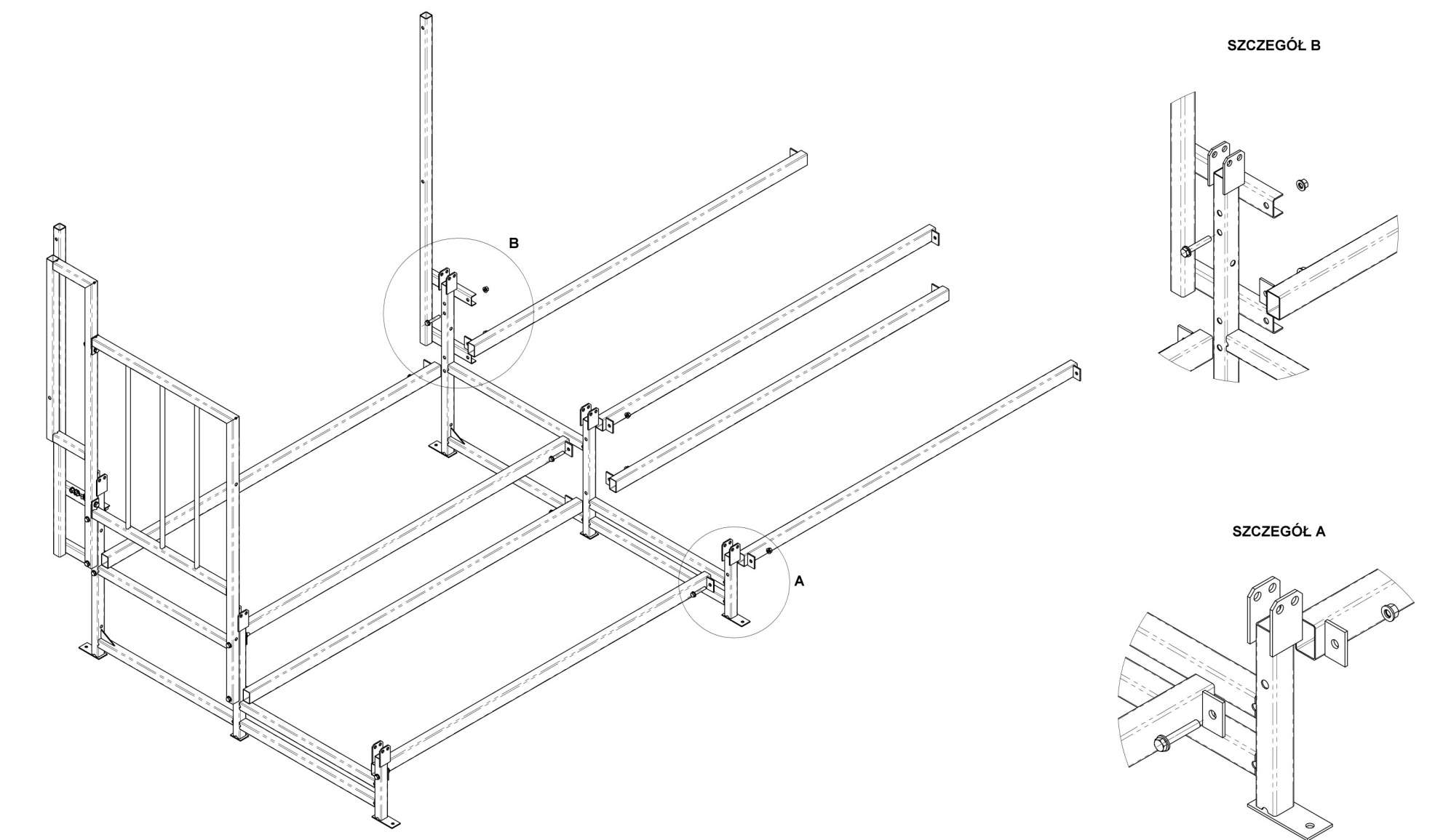
3



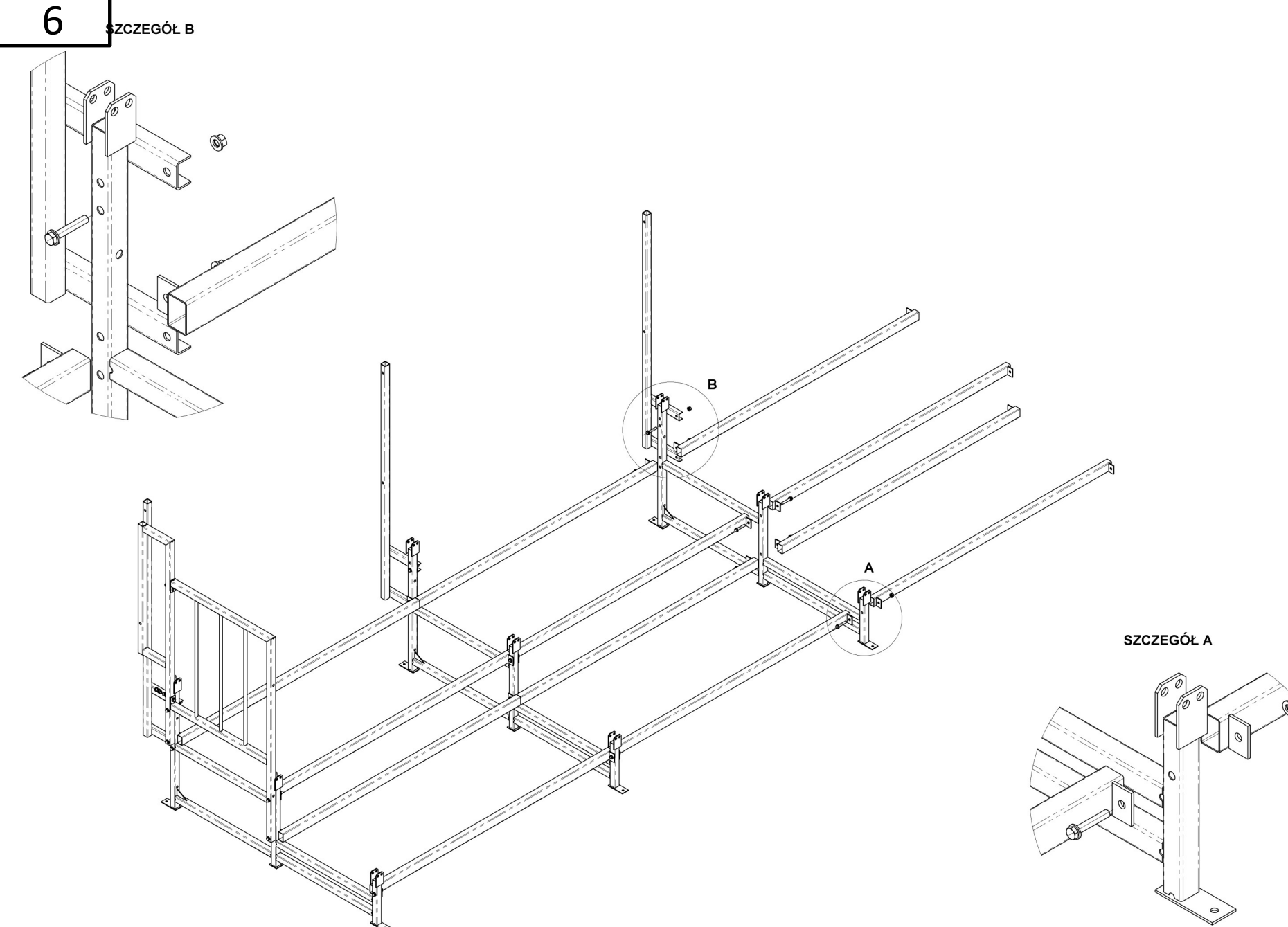
4



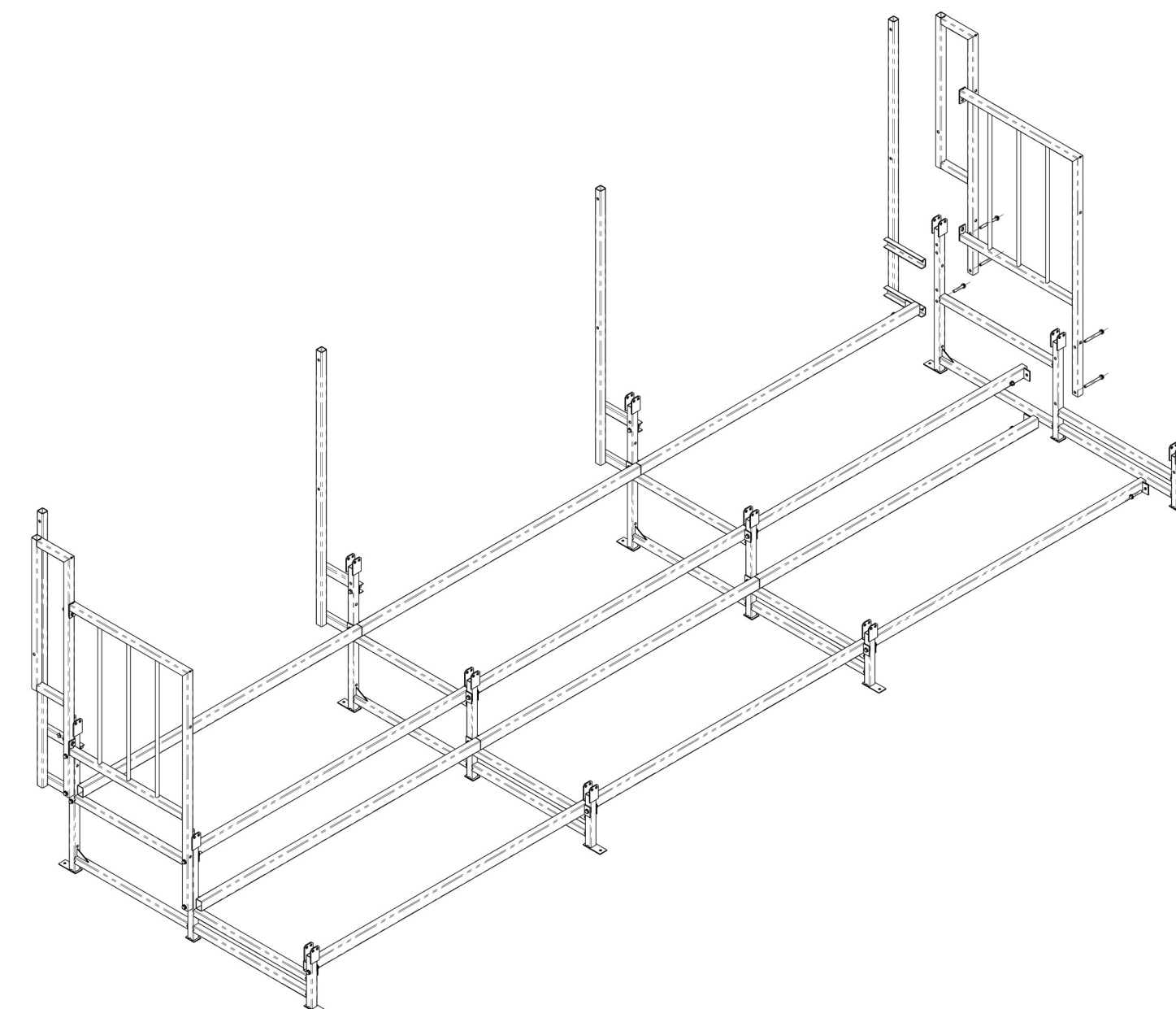
5



6

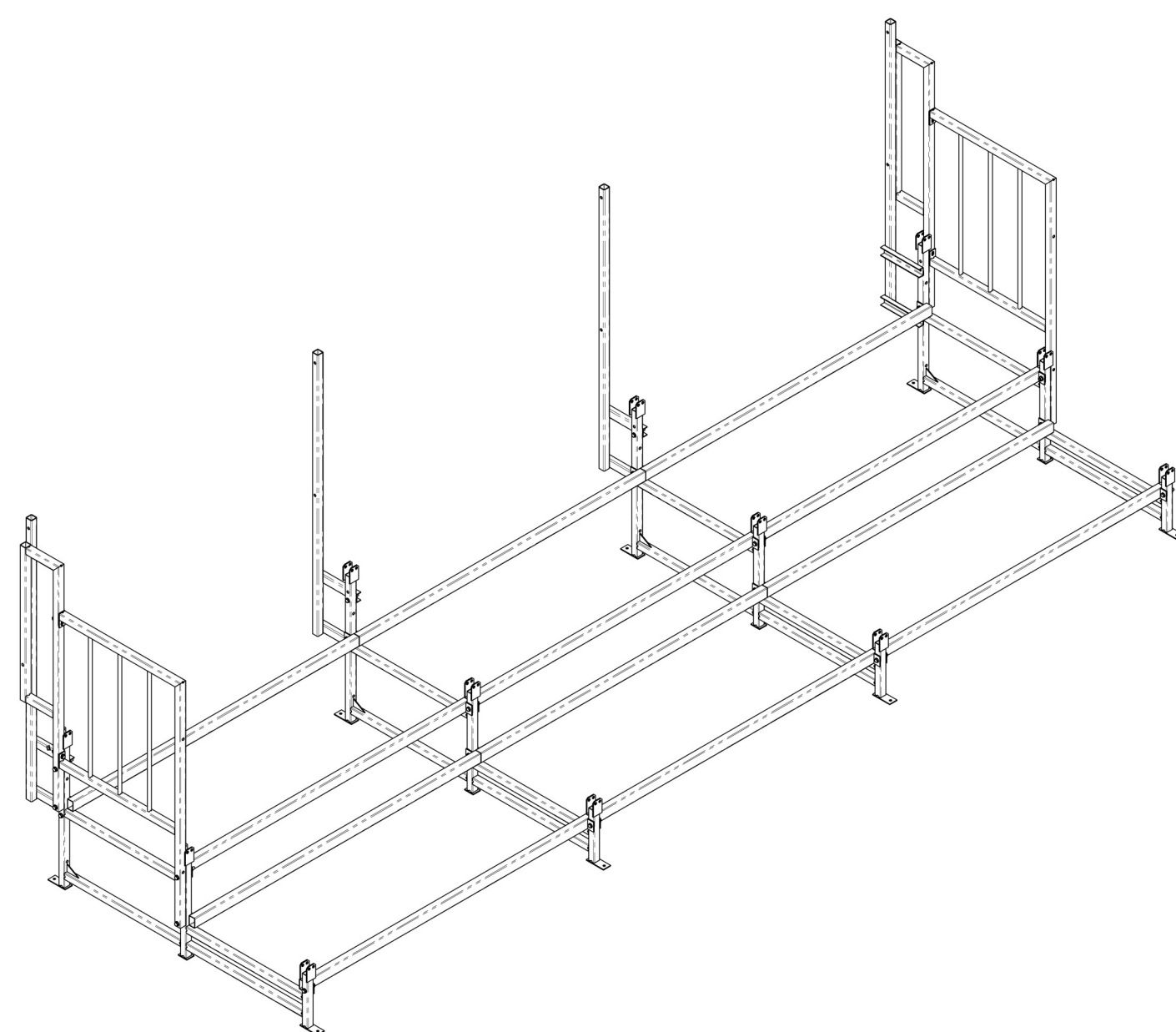


7

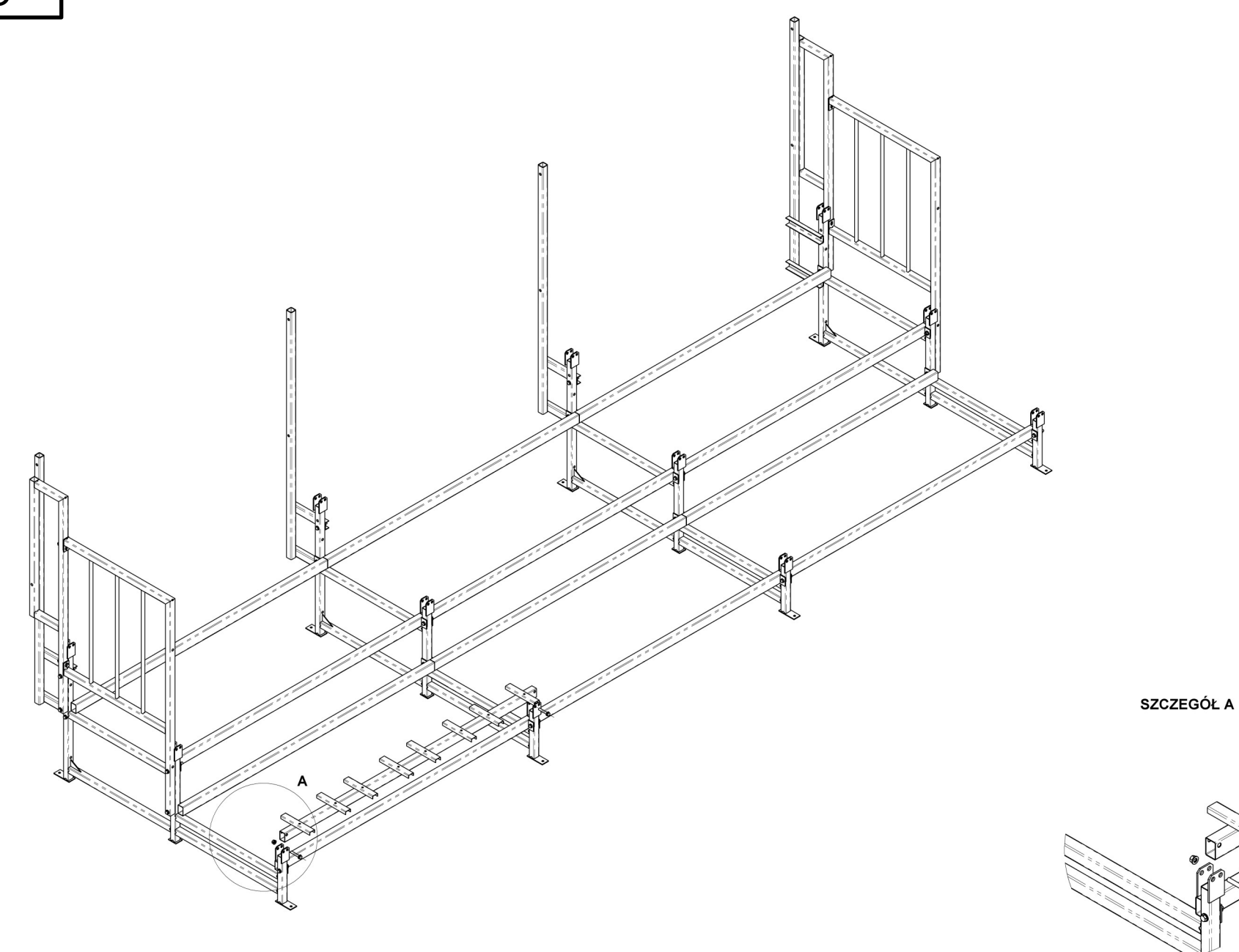


1. Montujemy belkę nośną pierwszego poziomu do ramy główną trybuny. Rama powinna być wstępnie ustawiona w miejscu docelowym. Używamy śrub M12x70 z podkładkami i nakrętką.
2. Montujemy belki nośne drugiego poziomu i barierkę boczną (wymagana). Używamy śrub M12x100 z podkładkami i nakrętką dla montażu przez dwa profile.
3. Montujemy belkę nośną najwyższego poziomu, barierkę boczną najwyższego poziomu i wspornik barierki tylnej. Używamy śrub M12x100 z podkładkami i nakrętką dla montażu przez dwa profile i śrub M12x70 z podkładkami i nakrętką dla pozostałych elementów.
4. Skręcamy barierki boczne, używamy śrub M12x70 z podkładkami i nakrętką.
5. Montujemy drugą ramę główną trybuny, belki nośne dla kolejnego modułu trybuny. Następnie montujemy wspornik barierki tylnej do ramy głównej. Używamy śrub M12x70 z podkładkami i nakrętką. (Uwaga Wsporniki barierki tylnej są w wersji lewej i prawej – dobrać odpowiednie do końców ram aby nie było kolizji z
6. Montujemy kolejne ramy główne i belki nośne modułów, analogicznie jak wyżej.
7. Montujemy ostatnią ramę główną, barierki boczne i wspornik barierki tylnej. Używamy śrub M12x100 z podkładkami i nakrętką dla montażu przez dwa profile i śrub M12x70 z podkładkami i nakrętką dla pozostałych elementów.

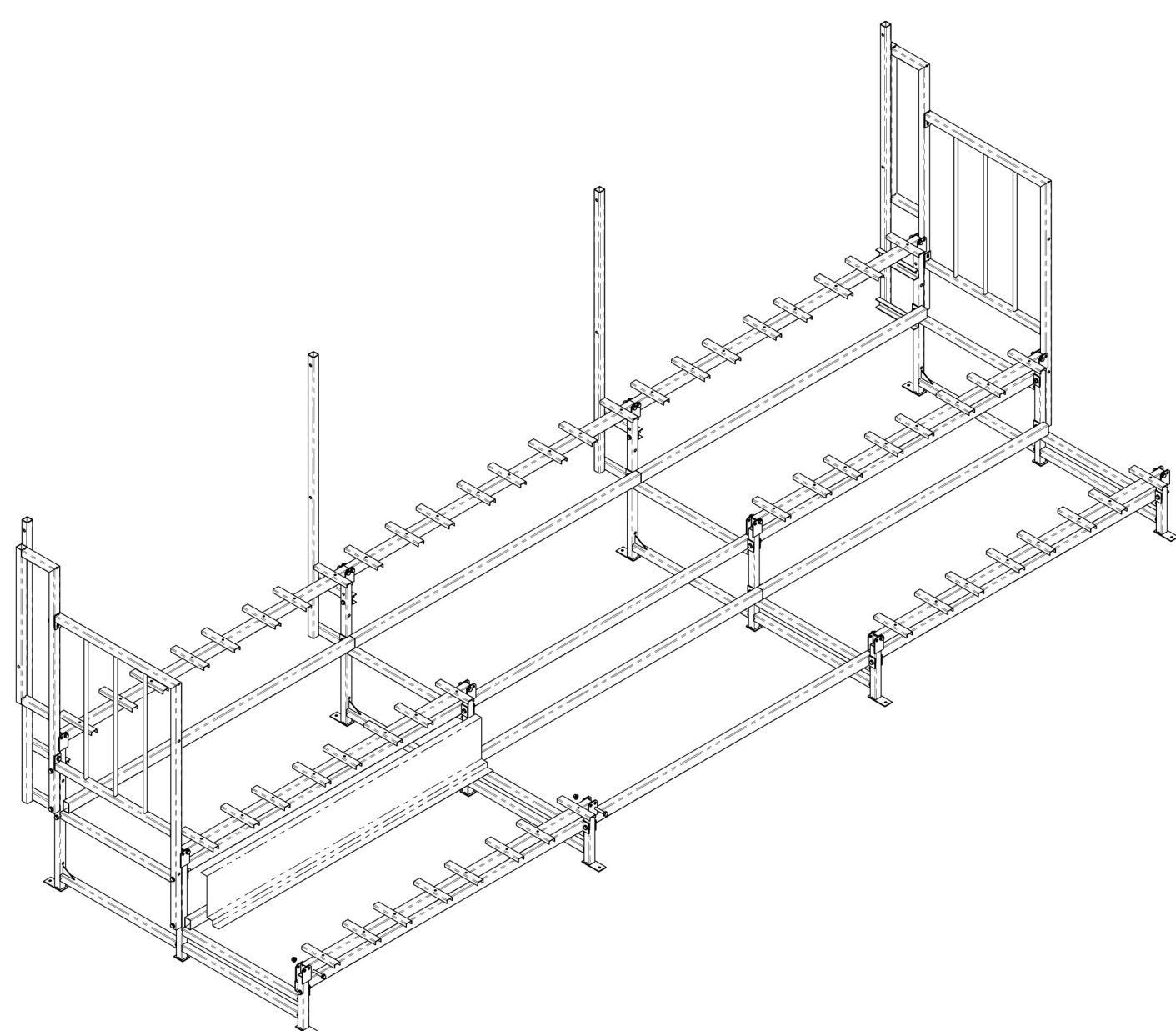
8



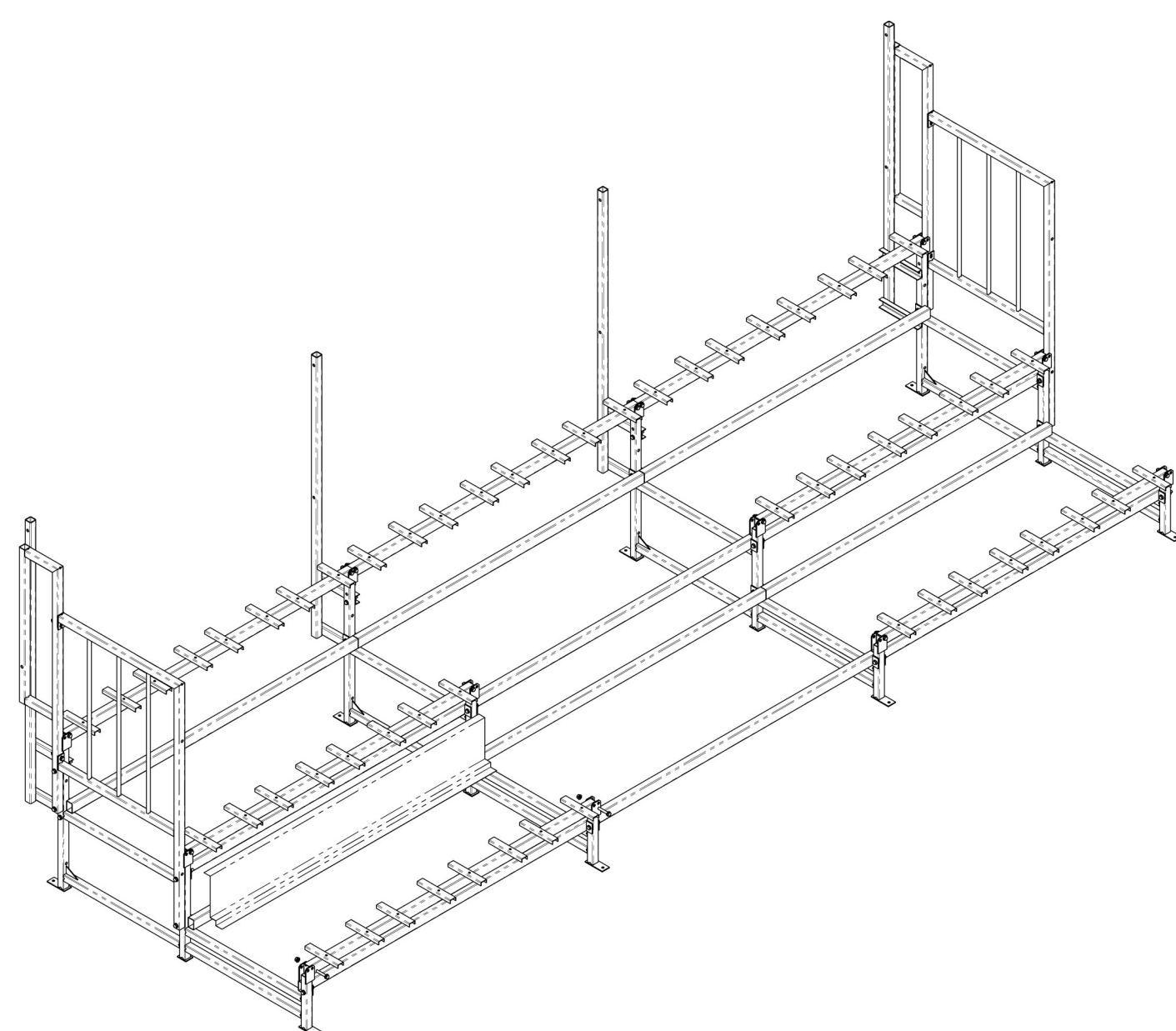
9



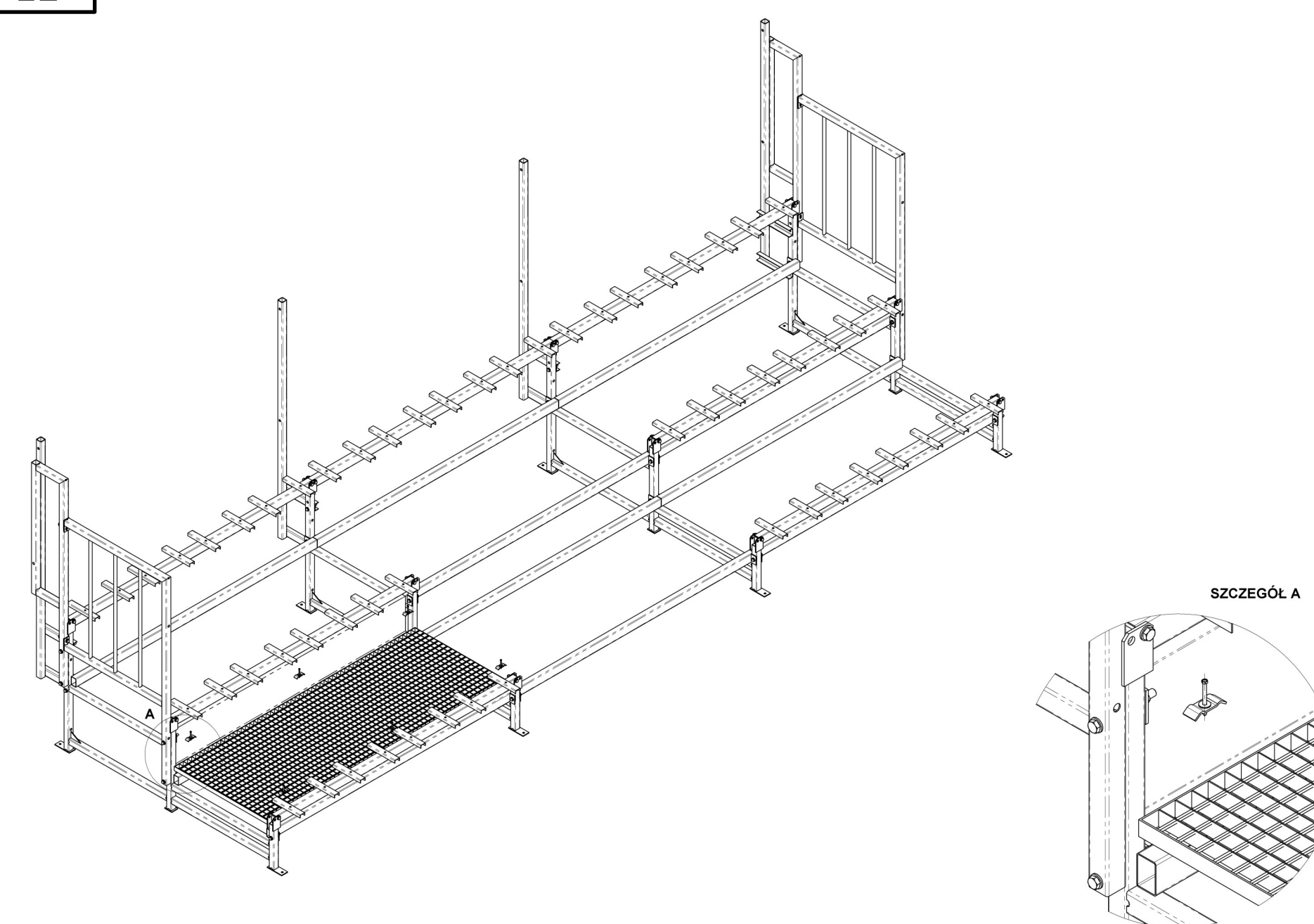
10



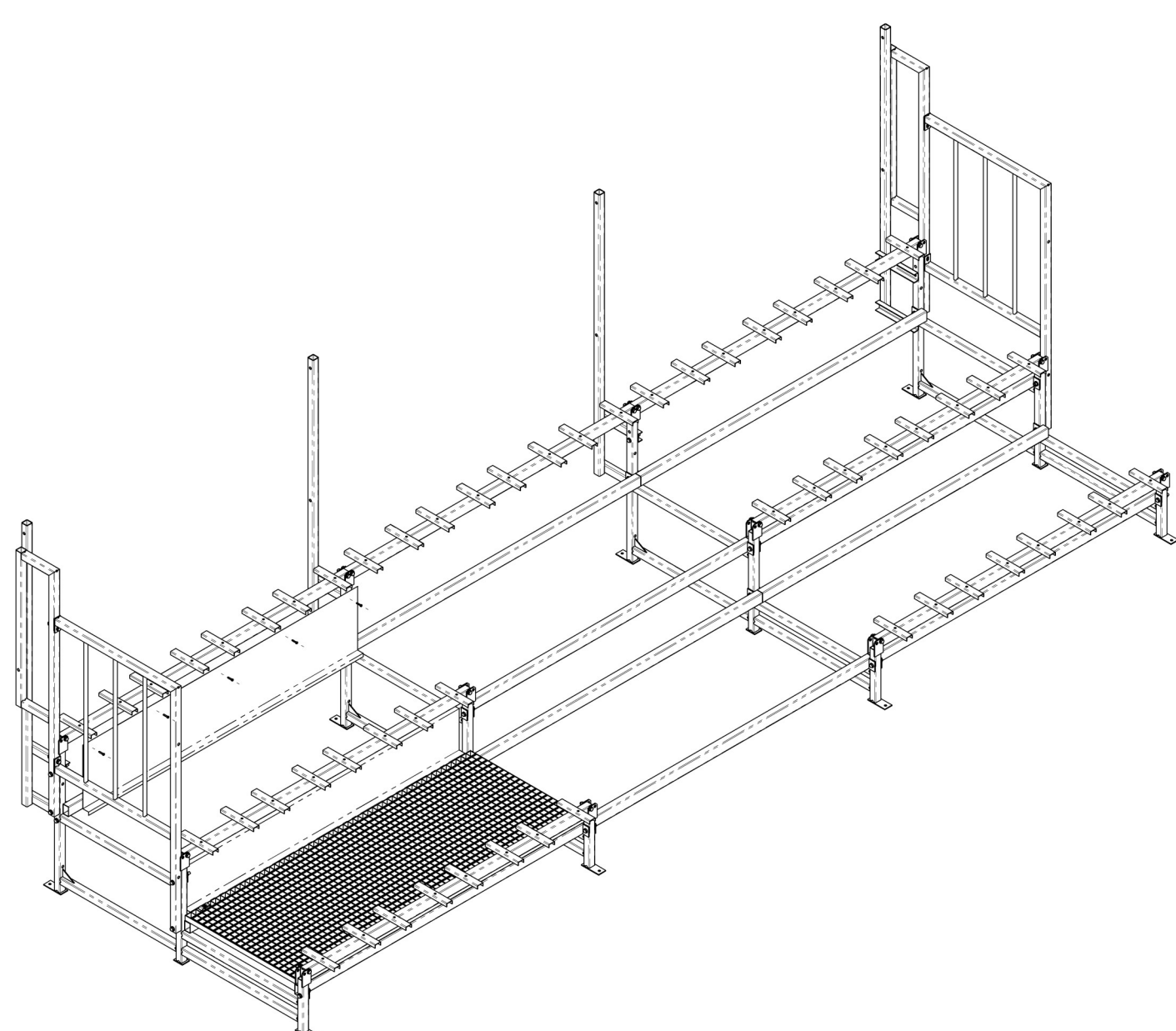
11



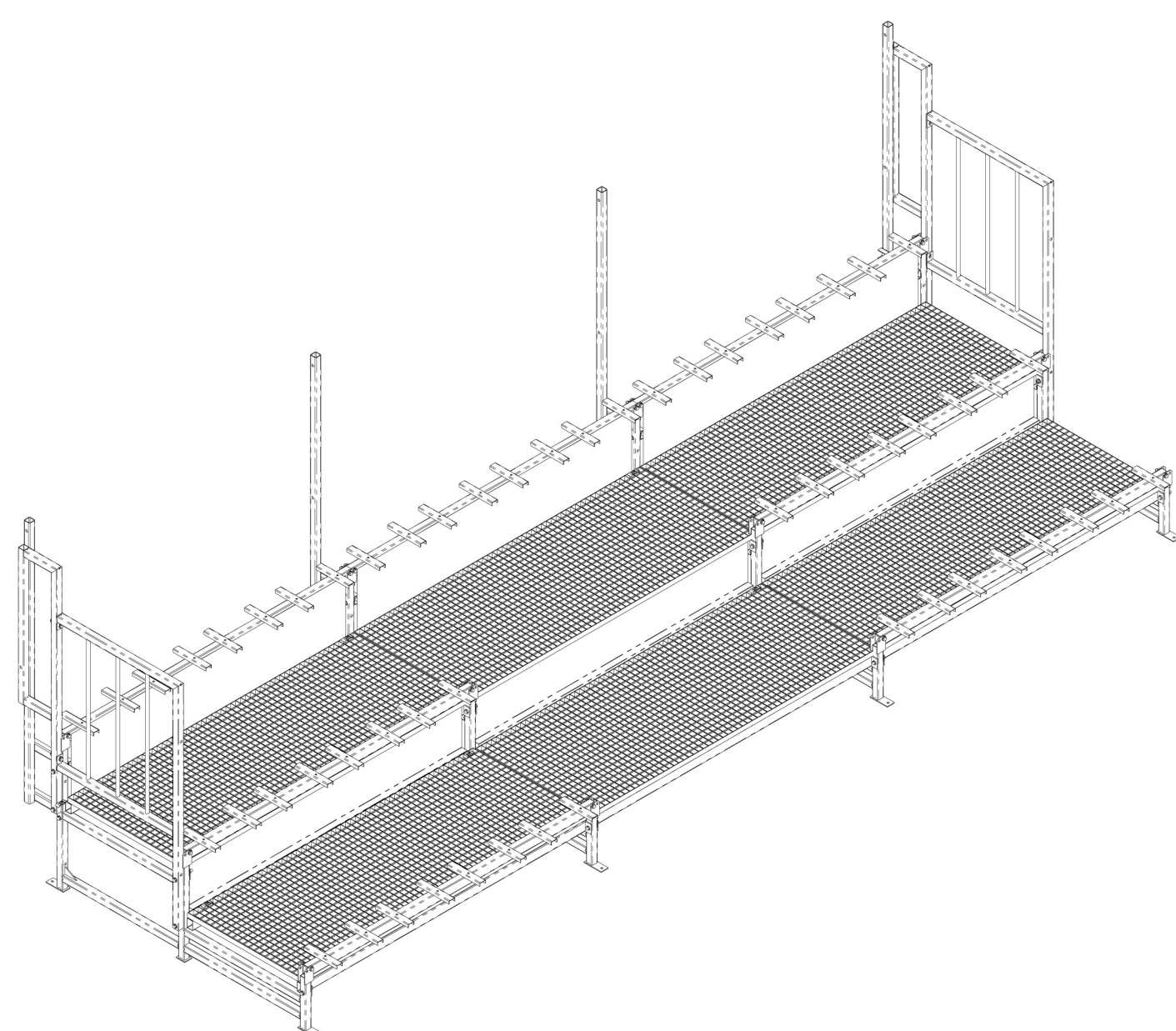
12



13



14



8. Skręcamy bariery boczne, używamy śrub M12x70 z podkładkami i nakrętką.

9. Montujemy belki pod siedziska. Należy zwrócić uwagę na położenie otworów pod montaż krzeseł. Używamy śrub M12x70 z podkładkami i nakrętką.

10. Montujemy kolejne belki pod siedziska, Uwaga na module schodowym belka pod siedziska znajduje się tylko na najwyższym poziomie

11. OPCJONALNIE podstopnice poziomów układamy na belkach nośnych pomiędzy poziomami i podtrzymujemy w czasie montażu.

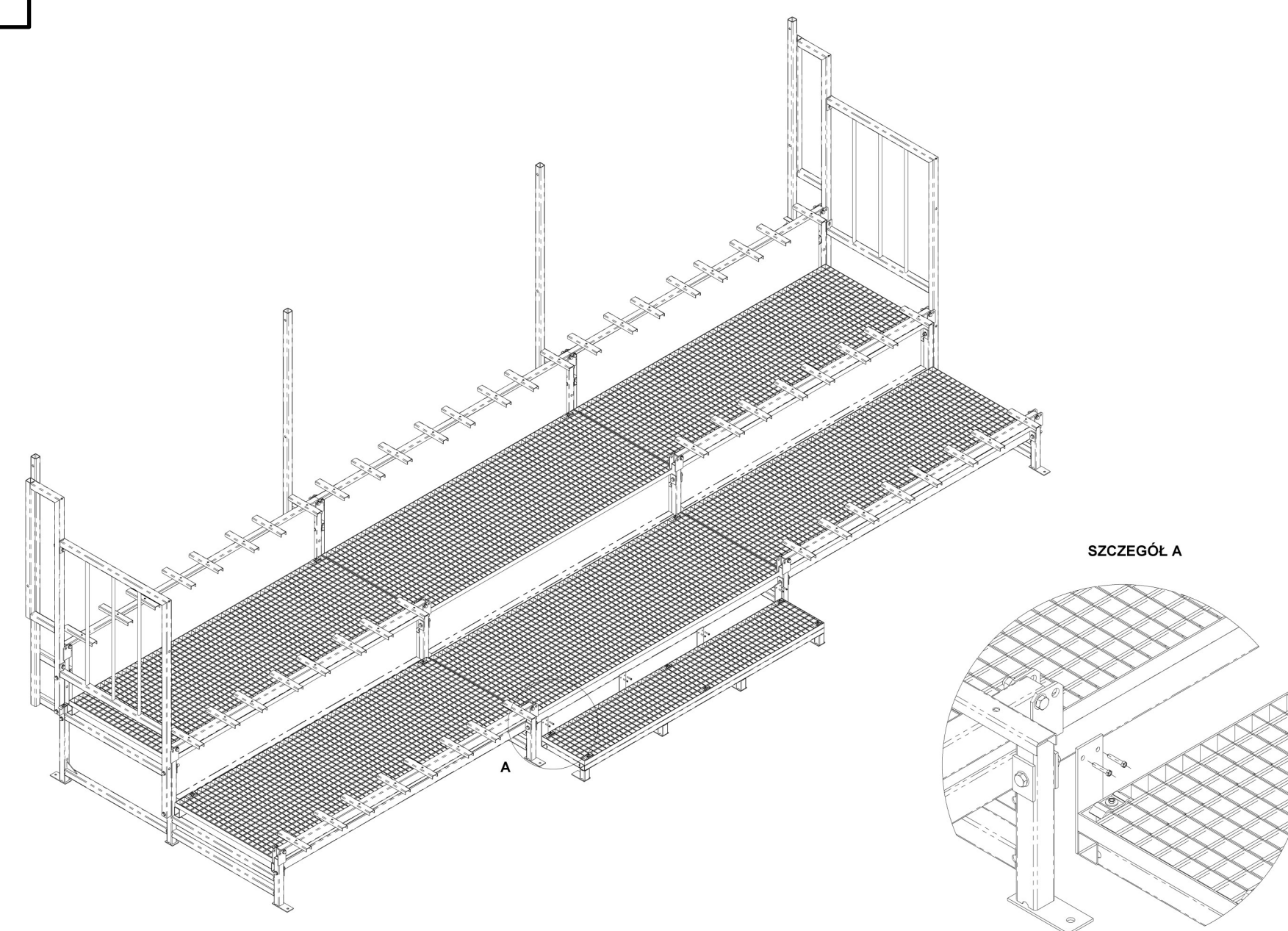
12. Przykręcamy kraty pomostowe, dociskając blachę podstopnicy jeśli jest w zestawie. Używamy zaczepów do kraty, dużych podkładek i wkrętów samowiercących 6,3x60. Na każdą kratę przewidziano 6 uchwytów.

13. OPCJONALNIE podstopnice najwyższego poziomu montujemy ją na belce nośnej i dokręcamy do belki pod siedziska.

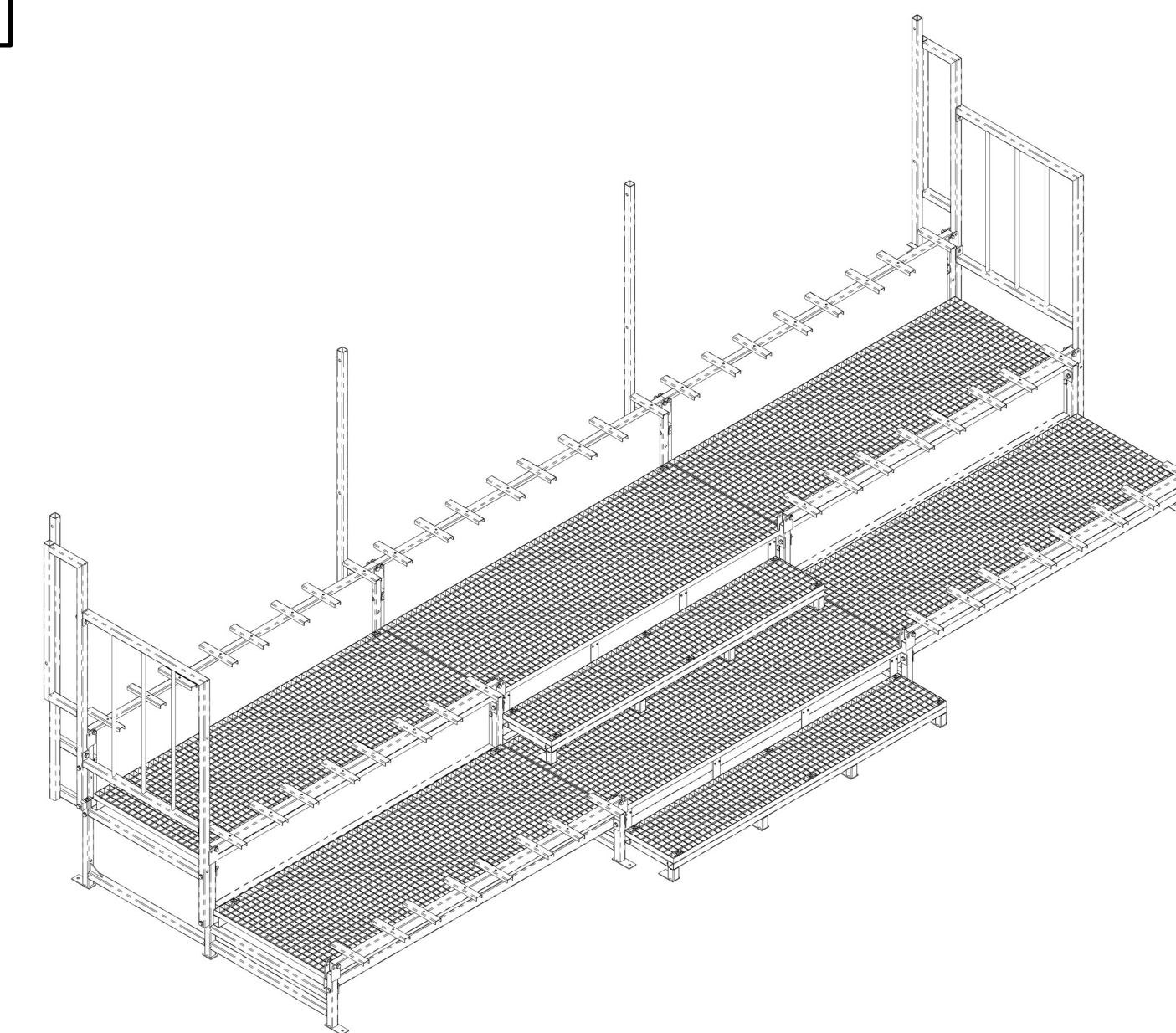
14. Montujemy kraty pomostowe na najwyższym poziomie. Używamy zaczepów do kraty, dużych podkładek i wkrętów samowiercących 6,3x60



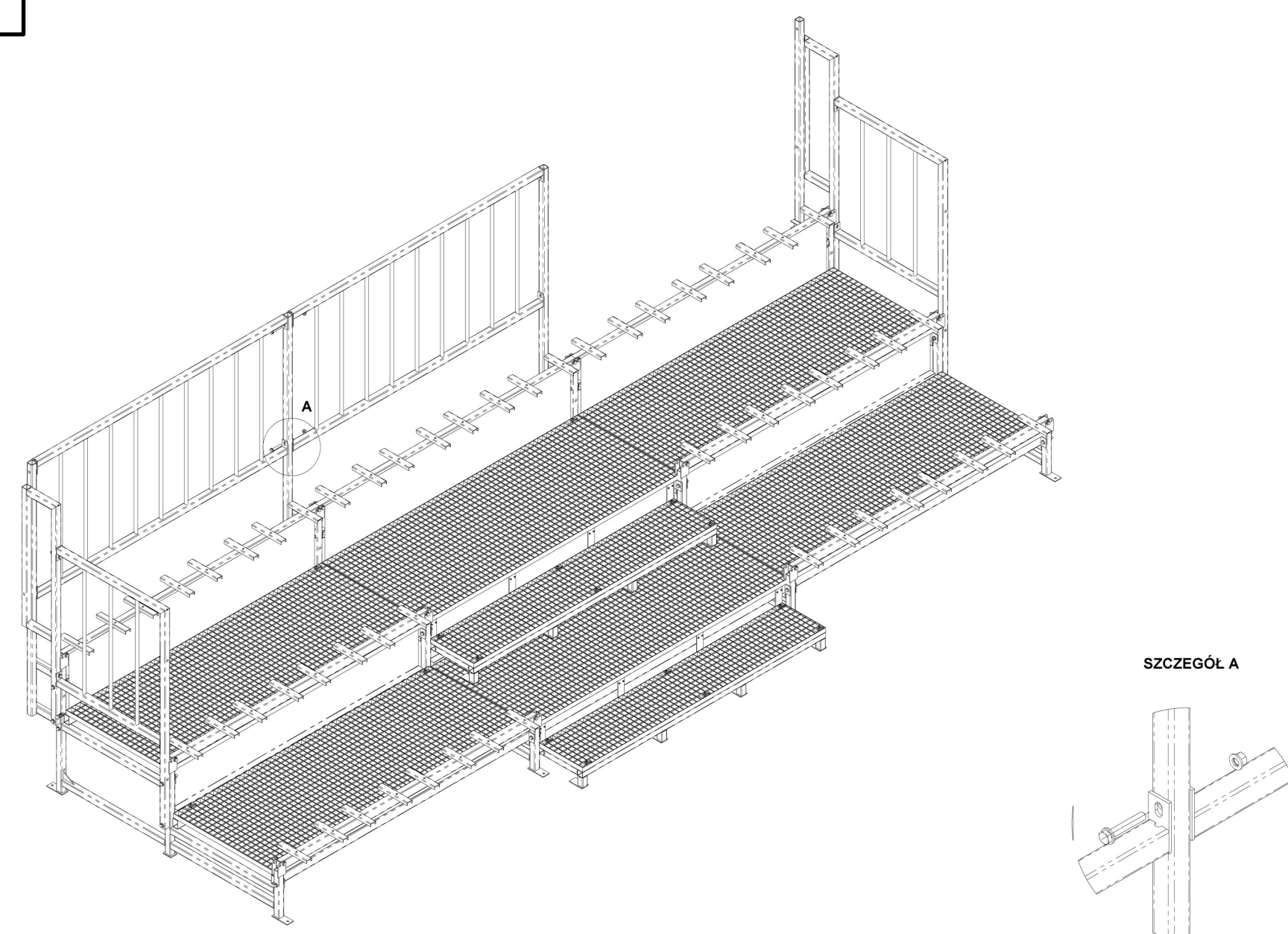
15



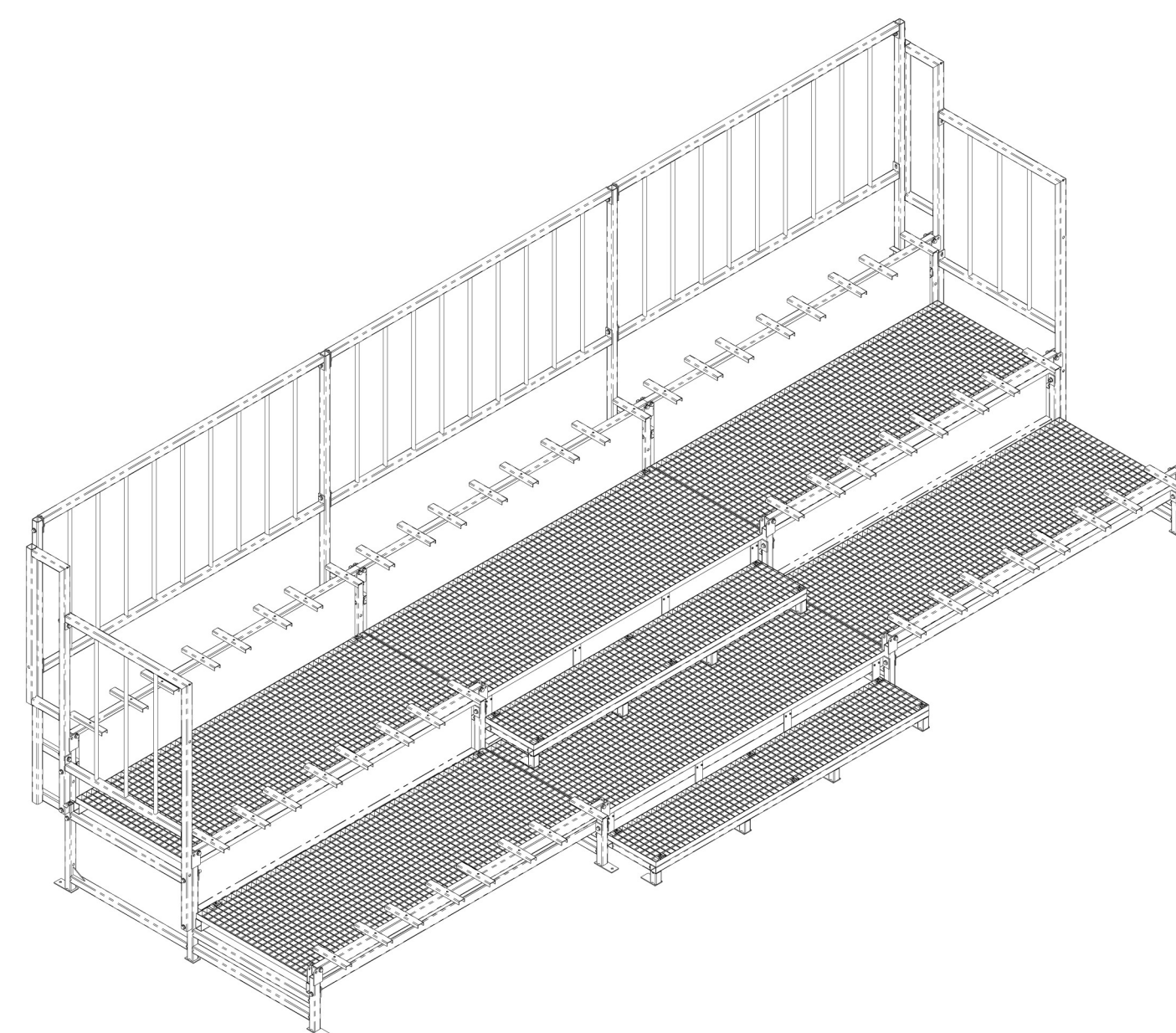
16



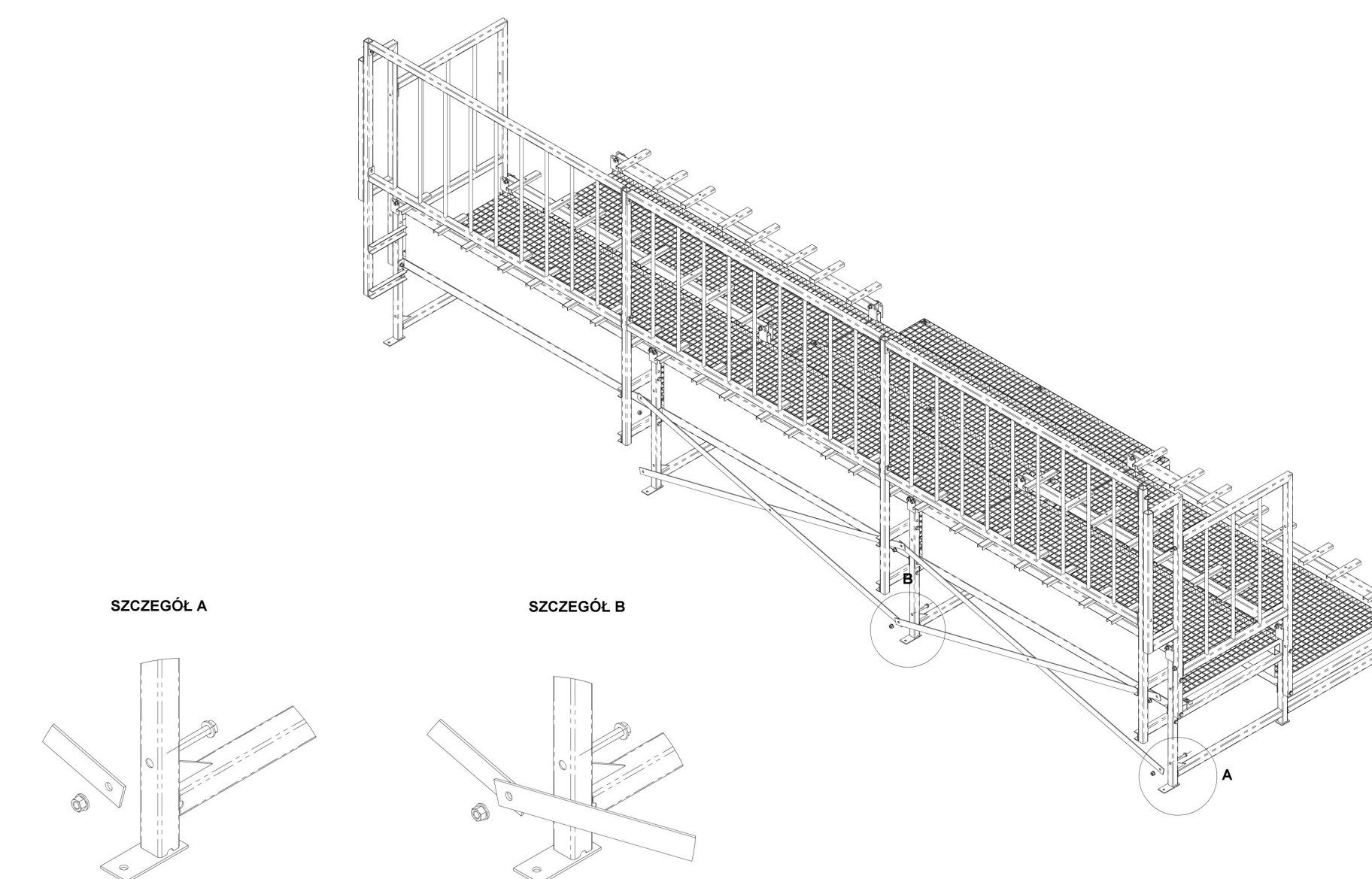
17



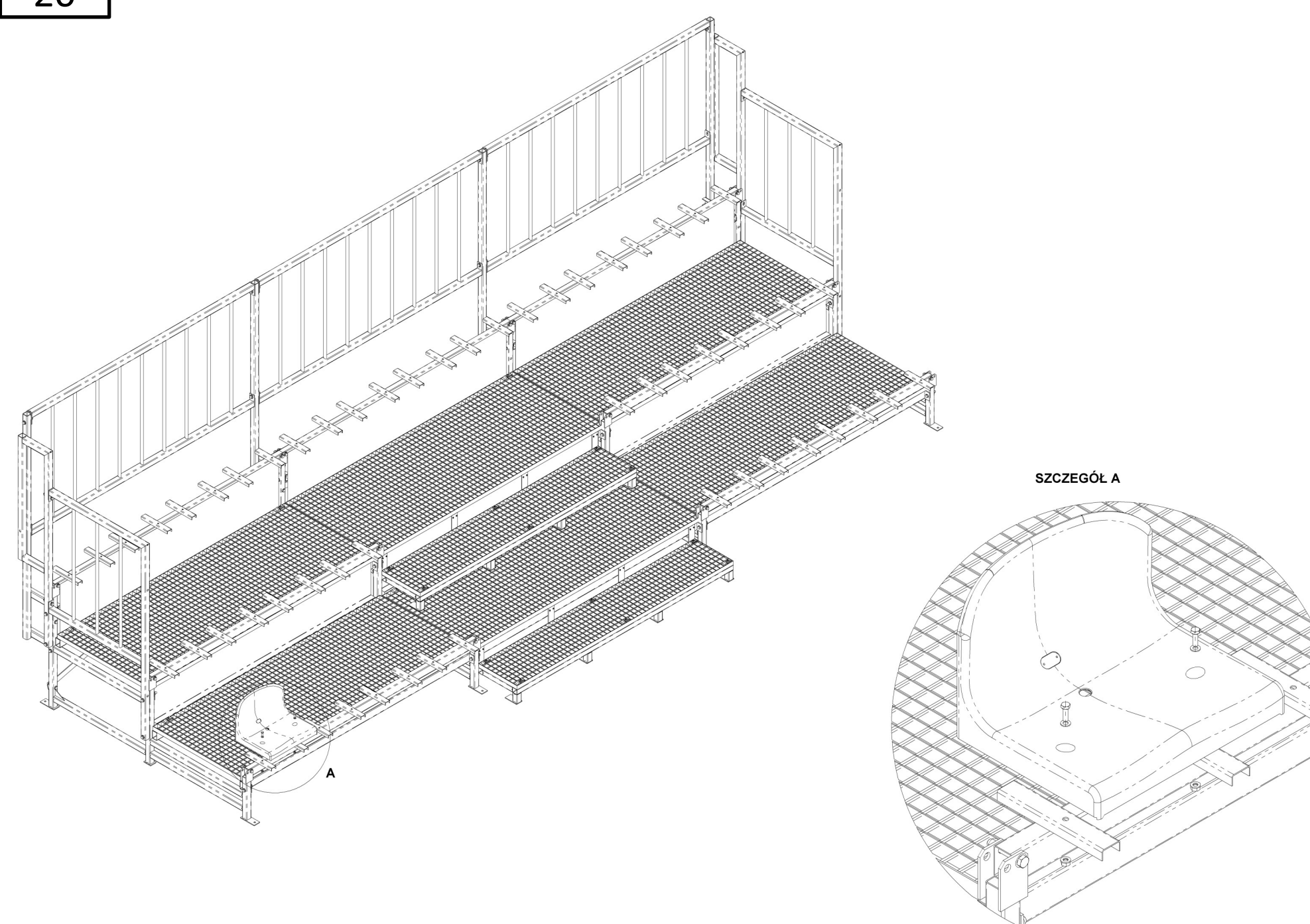
18



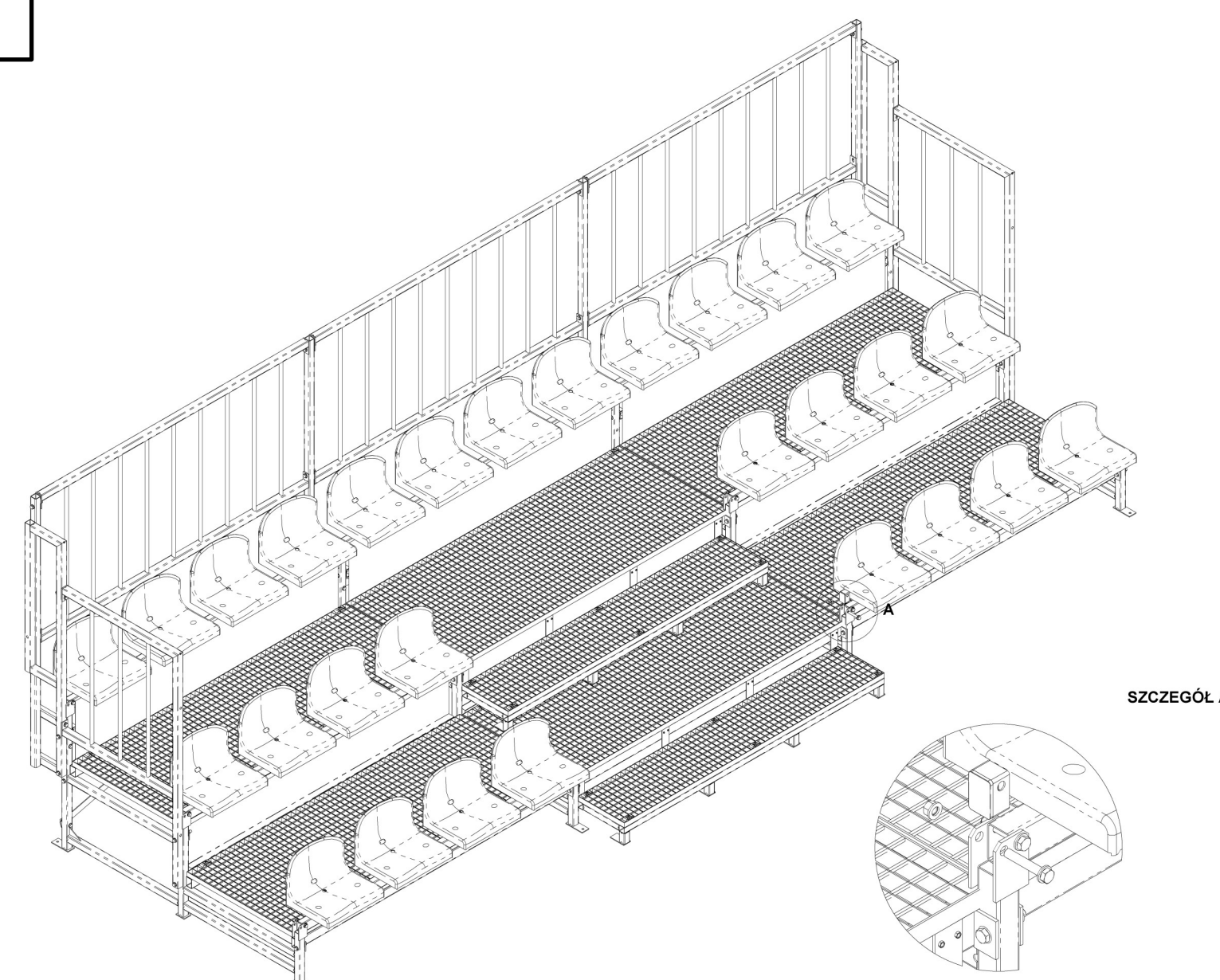
19



20



21



15. Montujemy stopień schodowy pierwszego poziomu do belki nośnej. Używamy wkrętów samowiercących 6,3x32. Kraty pomostowe dla schodków montowane są na ramie schodka identycznie jak kraty pomostowe na modułach.

16. Montujemy stopnie schodowe na kolejnych poziomach.

17. Montujemy Panele barierki tylnych do wsporników. Używamy śrub M12x70 z podkładkami i nakrętką.

18. Skręcamy panel barierki tylnej ze wspornikiem i barierką boczną najwyższego poziomu. Używamy śrub M12x100 z podkładkami i nakrętką.

19. Montujemy stężenia krzyżowe pomiędzy ramami trybuny. Używamy śrub M12x70 z podkładkami i nakrętką.

20. Do belek siedzisk montujemy siedziska. Używamy śrub M8x25 z podkładkami i nakrętką.

21. W modułach schodowych w miejscu gdzie montowane są belki siedzisk montujemy wkładki przejścia z zaślepkami.